

I.2.2 HLAVNÍ VÝKRES - KONCEPCE TECHNICKÉ INFRASTRUKTURY- ČÁST 4

S
1:5 000

ÚZEMNÍ PLÁN KRYRY

ÚPLNÉ ZNĚNÍ K 27. 6. 2018

POŘIZOVATEL: MěÚ Podbořany, úřad územního plánování,
zastoupený Irenou Herejkovou

OBJEDNATEL: MĚSTO KRYRY zastoupené starostou Miroslavem Brdou

DATUM: červen 2018

MĚŘÍTKO: 1 : 5 000

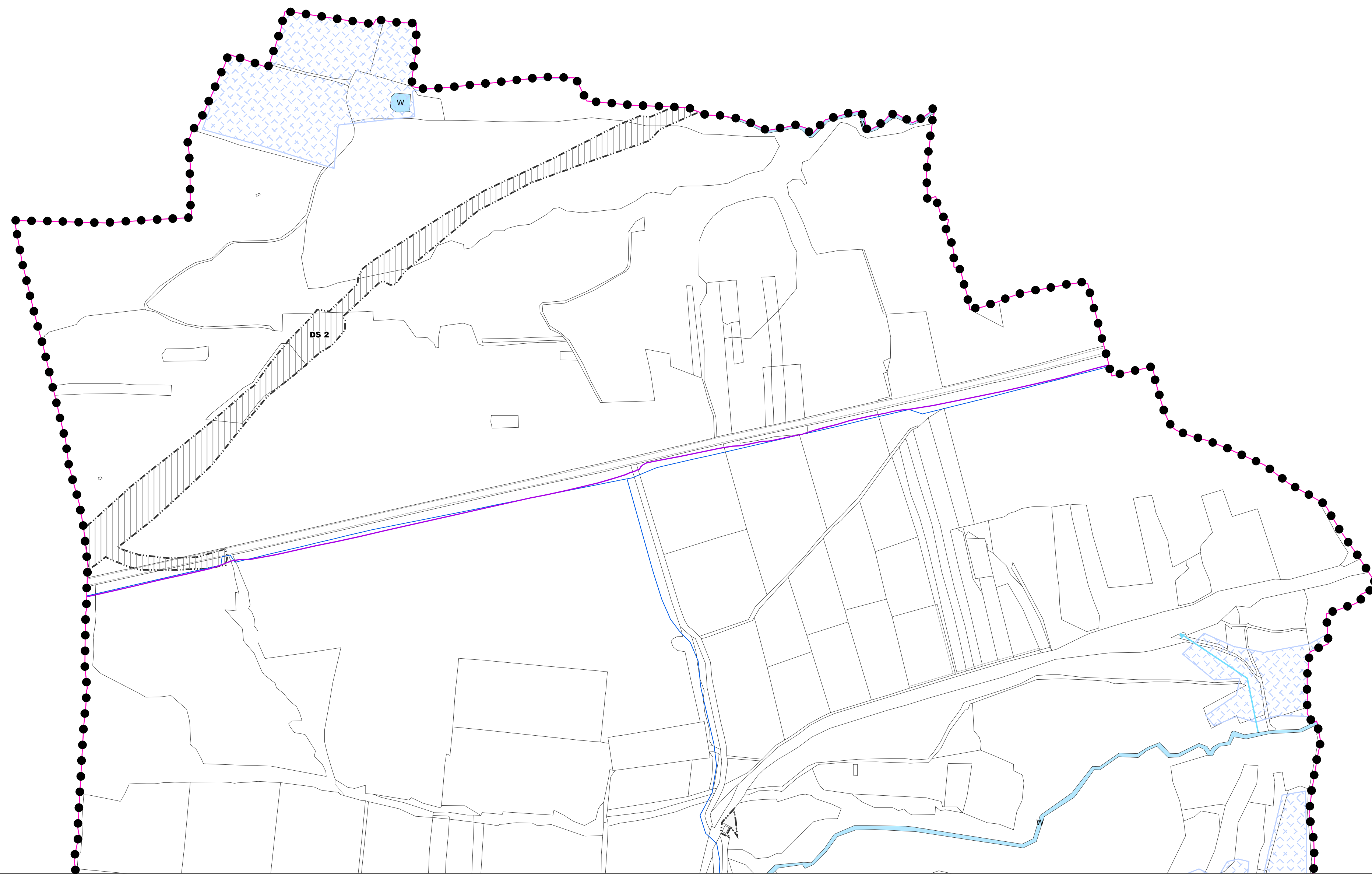
KLAD LISTŮ:

ČÁST 1
ČÁST 2
ČÁST 4
ČÁST 5

LEGENDA

ČÁST 3

- 1 - k.ú. Kryry
- 2 - k.ú. Strojětice u Podbořan
- 3 - k.ú. Běsno
- 4 - k.ú. Stebno u Petrohradu



ZÁZNAM O ÚČINNOSTI

Správní orgán, který poslední změnu vydal:
Zastupitelstvo města Kryry

Pořadové číslo poslední změny:
1.

Datum nabytí účinnosti poslední změny:
.....

Jméno a příjmení, funkce oprávněné úřední osoby pořizovatele:
Irena Herejková, referent úřadu územního plánování, MěÚ Podbořany

.....
podpis oprávněné úřední osoby pořizovatele, otisk úředního razítka

.....
Podpis a autorizační razítko

zpracovatel:

Ing. Václav Jetel Ph.D., autorizovaný architekt pro ÚP
ČKA 03541